

Au cœur du plus grand chantier de renouvellement de voie ferrée de France en 2025

Ligne Paris-Orléans-Limoges-Toulouse entre Boisseaux et les Aubrais



Lettre d'information • décembre 2026 • #5



L'édito

Donner une seconde vie aux matériaux : notre chantier s'inscrit dans la boucle vertueuse de l'économie circulaire.

Depuis 2015, SNCF Réseau est engagée dans une stratégie ambitieuse d'économie circulaire, qui place la préservation des ressources au centre de nos pratiques. Consommer mieux, produire mieux : l'économie circulaire est une réalité qui se mesure en chiffres que vous pourrez découvrir en parcourant cette newsletter.

Ces résultats ambitieux reposent sur une logistique anticipée, une coordination entre nos équipes et les entreprises partenaires, avec l'ambition forte de réduire notre empreinte environnementale, en valorisant le gisement très important de matières issues des voies ferrées.

Ce chantier entre Boisseaux et Les Aubrais illustre notre engagement collectif pour une infrastructure durable. Nous pouvons montrer que performance technique et responsabilité environnementale peuvent aller de pair.

Merci à toutes les équipes mobilisées pour faire de cette ambition une réalité !

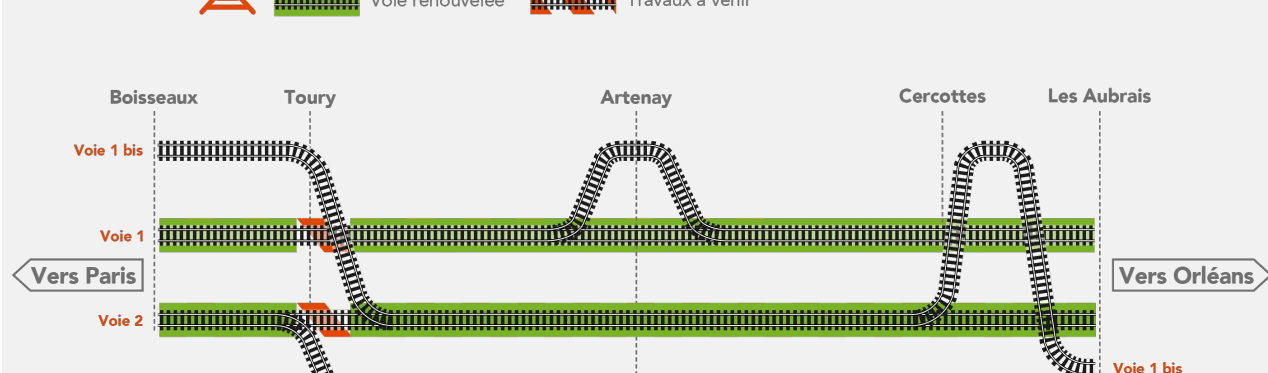
Laurent Quelet
Directeur régional SNCF Réseau Centre-Val de Loire



L'avancement du chantier

Au 12 décembre, 68 kilomètres de voie ont été renouvelés sur les 70 kilomètres prévus, soit plus de 98 %

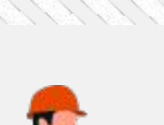
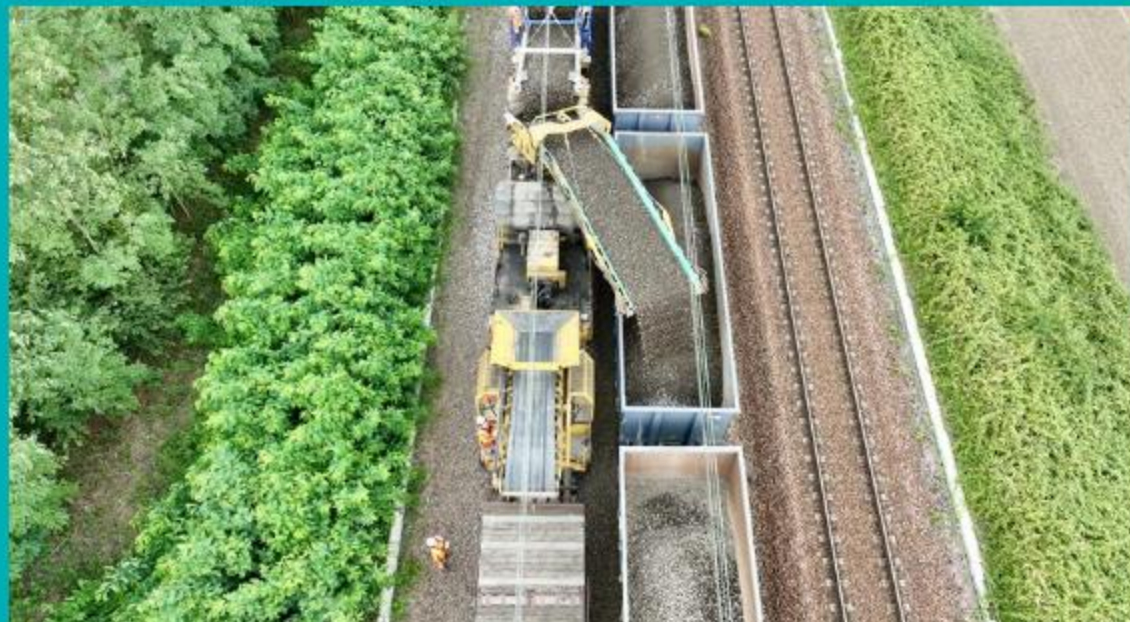
Avancée des travaux



Le chiffre du mois

60% de l'ancien ballast retiré sur la voie par la dégarnisseuse est criblé pour être réemployé sur le chantier, ce qui représente

84 000 tonnes de ballast



Un métier

Rencontre avec **Émilie Bouchard**

chargée de mission économie circulaire au sein de la Direction technique ingénierie et innovation.

Sur ce chantier, l'économie circulaire s'exprime concrètement à travers la gestion des matériaux déposés de la voie ferrée : rails, traverses béton et bois, ballast... Ces matériaux sont regroupés sur la base travaux de Fleury-les-Aubrais avant d'être évacués par des prestataires SNCF Réseau, par train ou par camion.

Une démarche collective et innovante

J'assure la coordination entre l'entreprise travaux : ici Eiffage rail, -les différents prestataires qui interviennent sur la base travaux : AFC Recycling pour le retraitement de ballast et EDC Terrassement pour le recyclage des traverses béton -les différentes entités SNCF Réseau : la direction technique ingénierie et innovation, la direction industrielle des projets de régénération, Supply & services... En outre, je collabore étroitement avec les responsables approvisionnement et opérationnels de la base travaux de l'établissement de régénération industrielle.

Au-delà de l'opérationnel, notre objectif est clair : maximiser le réemploi. Ce mode de gestion des matériaux retirés de la voie est la solution la plus performante sur le plan environnemental, économique et technique. Tous les matériaux réemployés réduisent l'impact carbone et économisent nos ressources. Toutefois, ces pratiques impliquent de repenser certains de nos process et de travailler en synergie avec de nombreux acteurs internes et externes



Le saviez-vous ?

Sur ce chantier, une large part des matériaux est réutilisée ou valorisée.

L'engagement pour la préservation des ressources et la réduction de l'empreinte environnementale est concret. Cela représente des dizaines de milliers de tonnes et nécessite une planification plusieurs mois, voire années, en amont.

- 140 000 tonnes de ballast retraitées directement sur la base : 60 % réutilisées en voie. 40% de ballast non récupérable évacué pour recyclage et réemploi sur d'autres chantiers de travaux publics, routiers notamment.
- 6 000 tonnes de rails expédiées par train à l'aciérie Ascoval pour fabrication de rails neufs.
- 10 000 traverses bois incinérées pour produire de l'énergie, en les transformant en sources de chaleur (valorisation énergétique en cogénération de chaleur)
- 100 000 traverses béton concassées pour recyclage de l'acier et de la grave béton.

Pour en savoir plus sur l'économie circulaire chez SNCF Réseau

Voir la vidéo



Informez-vous

www.sncf-reseau.com/fr/travaux/centre-val-loire/renouvellement-complet-voie-ferree-entre-boisseaux-et-aubrais

Contactez l'équipe SNCF Réseau

Crédit photos : SNCF Réseau/C Tout Vu



Veuillez cliquer [ici](#) pour vous désabonner de la newsletter.