

COMMUNIQUÉ DE PRESSE

Tours, le 16 décembre 2025

Inauguration des travaux d'amélioration de la régularité du nœud ferroviaire de Tours - Saint-Pierre-des-Corps

Mardi 16 décembre 2025, Thomas Campeaux, préfet d'Indre-et-Loire, Philippe Fournié, vice-président de la Région Centre-Val de Loire délégué aux mobilités, aux transports et aux intermodalités, Emmanuel Denis, maire de Tours, Laurent Quelet, directeur régional SNCF Réseau Centre-Val de Loire, et Hélène Marquet, directrice régionale SNCF Voyageurs Centre-Val de Loire, ont célébré l'inauguration des travaux d'amélioration de la régularité du nœud ferroviaire de Tours - Saint-Pierre-des-Corps.

Le nœud ferroviaire de Tours – Saint-Pierre-des-Corps reçoit plus de 500 trains quotidiens, toutes circulations confondues, dont près de 80 circulations techniques (trains à vide sans voyageur), entre la gare de Tours et le technicentre de Saint-Pierre-des-Corps, contribuant à engorger les voies principales. Ce fonctionnement fragilisait l'exploitation et limitait les possibilités de résorption des retards, de même que les opportunités d'augmentation de l'offre.

Le projet d'amélioration de la régularité du nœud ferroviaire de Tours - Saint-Pierre-des-Corps, a permis de rénover et d'aménager 3 sites à l'avant gare de Tours, afin de fluidifier des mouvements techniques :

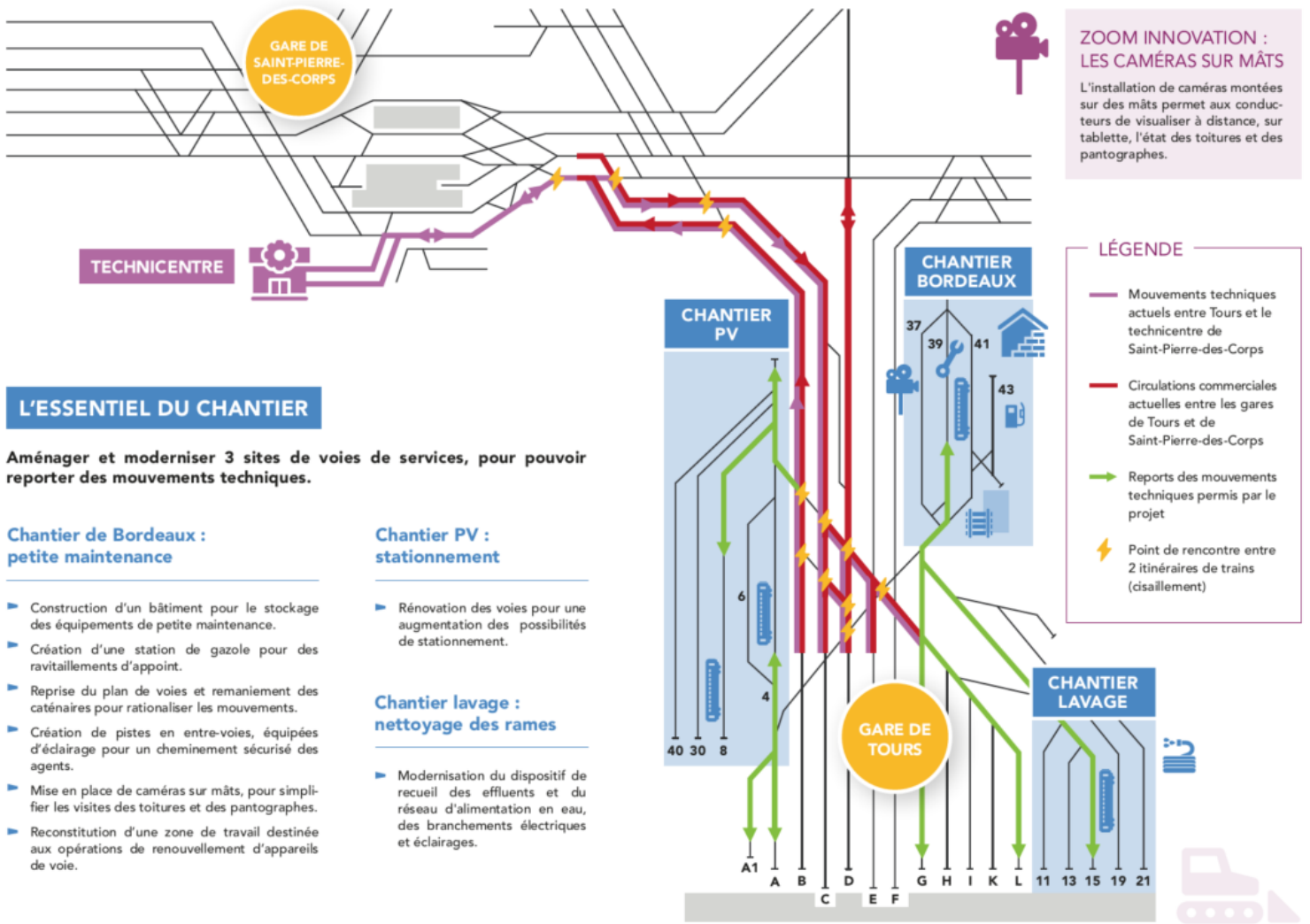
- Un chantier pour des opérations logistiques sur les trains TER ;
- Un chantier pour le stationnement des trains TER ;
- Un chantier de lavage pour le nettoyage des rames.

Environ une vingtaine de circulations techniques* seront relocalisées vers les sites aménagés ou rénovés en périphérie de la gare de Tours, évitant ainsi de traverser le faisceau de voies de la gare.

Cette opération permet :

- De consolider la robustesse du trafic du nœud ferroviaire Tours-Saint-Pierre-des-Corps ;
- De garantir une meilleure régularité des trains pour les voyageurs ;
- De libérer de la capacité en gare de Tours qui permettra de développer l'offre ferroviaire sur l'étoile de Tours, en particulier dans la perspective du service express régional métropolitain (SERM) de Touraine.

*Consiste en l'acheminement d'un train sans voyageur depuis un centre de stationnement ou de maintenance vers la gare origine de sa desserte commerciale, et inversement.



L'ESSENTIEL DU CHANTIER

Aménager et moderniser 3 sites de voies de services, pour pouvoir reporter des mouvements techniques.

Chantier de Bordeaux : petite maintenance

- Construction d'un bâtiment pour le stockage des équipements de petite maintenance.
- Création d'une station de gazole pour des ravitaillements d'appoint.
- Reprise du plan de voies et remaniement des caténaires pour rationaliser les mouvements.
- Création de pistes en entre-voies, équipées d'éclairage pour un cheminement sécurisé des agents.
- Mise en place de caméras sur mâts, pour simplifier les visites des toitures et des pantographes.
- Reconstitution d'une zone de travail destinée aux opérations de renouvellement d'appareils de voie.

Chantier PV : stationnement

- Rénovation des voies pour une augmentation des possibilités de stationnement.

Chantier lavage : nettoyage des rames

- Modernisation du dispositif de recueil des effluents et du réseau d'alimentation en eau, des branchements électriques et éclairages.

Le financement

7,5 M€

COFINANÇÉS PAR :

50% État

50% Région
Centre-Val de Loire

Le SERM de Touraine

Le projet d'amélioration de la régularité constitue une brique opérationnelle du SERM de Touraine, puisqu'il permet, en contribuant à désaturer le complexe : de renforcer la robustesse des circulations ferroviaires actuelles ; d'autoriser de nouvelles circulations sur les différentes branches de l'étoile ; d'offrir aux usagers des services fiabilisés.

Conçu par la loi du 27 décembre 2023 comme une offre multimodale de services et de transports en commun publics, le SERM est un véritable outil d'aménagement du territoire pour lequel l'État est engagé aux côtés des collectivités locales.

Piloté conjointement par la Région Centre-Val de Loire et Tours Métropole, le SERM de Touraine vise à restructurer les déplacements des habitants du département à travers une approche globale de la mobilité.

Ce projet s'appuie sur l'étoile ferroviaire, mais inclut également un travail sur le réseau routier (cars REMI, nouvelles mobilités...), sur les services aux voyageurs et sur les stratégies d'aménagement du territoire.

Découvrir en vidéo le fonctionnement optimisé du nœud ferroviaire de Tours-Saint-Pierre-des-Corps :



Contacts presse

- SNCF Réseau – Léa-Lou CHENAVAS – ext.lealou.chenavas@reseau.sncf.fr – 06 22 93 16 94
- SNCF Voyageurs – Marie DE RYCKERE - marie.romain@sncf.fr – 06 23 83 22 11
- Région Centre-Val de Loire – Fatima HRICH - fatima.hrich@centrevaldeloire.fr – 06 76 82 83 38
- DREAL Centre-Val de Loire – Stéphanie GROSBOIS – stephanie.grosbois@developpement-durable.gouv.fr – 07 64 61 82 47

À propos de SNCF Réseau

Pour répondre aux besoins croissants de mobilité et développer le mode ferroviaire au service de la transition écologique, SNCF Réseau développe l'offre de service pour le fret et le marché voyageurs sur les 28 000 kilomètres de ligne dont il assure l'entretien, la modernisation et la sécurité. Gestionnaire du réseau, il commercialise et garantit l'accès neutre et équitable à l'infrastructure. Partenaire des pouvoirs publics, des territoires et des entreprises ferroviaires, SNCF Réseau a pour priorité absolue la satisfaction de ses clients. Société anonyme du groupe SNCF, l'entreprise compte plus de 50 000 collaborateurs pour un chiffre d'affaires de près de 7,9 milliards d'euros en 2024.

www.sncf-reseau.com

À propos de SNCF Voyageurs

En tant qu'opérateur de réseau de transport régional Rémi, SNCF Voyageurs TER Centre-Val de Loire assure la mobilité quotidienne de 80 000 voyageurs à bord de 436 trains. Engagés aux côtés de la Région Centre-Val de Loire, SNCF Voyageurs met tout en œuvre pour proposer une offre de transport accessible, fiable et adaptée aux besoins des habitants du territoire, tout en œuvrant pour la transition écologique et l'innovation dans le domaine des transports. Le réseau TER Rémi relie les principales villes et de nombreux bassins de vie, favorisant ainsi la mobilité durable, l'accès à l'emploi, à la formation et aux loisirs dans toute la région.