

Au cœur du plus grand chantier de renouvellement de voie ferrée de France en 2025

Ligne Paris-Orléans-Limoges-Toulouse entre Boisseaux et les Aubrais



Lettre d'information • juillet 2025 • #1



L'édito

Le chantier de renouvellement de la voie ferrée entre Boisseaux et Les Aubrais a débuté comme prévu fin avril 2025 par les travaux préparatoires.

Depuis un an, SNCF Réseau a souhaité **informer, le plus en amont possible**, les différents acteurs du territoire concernés par ce chantier de grande ampleur. Dans cette dynamique, une communication est déployée : dépliants, flyers riverains, insertions dans la presse régionale, campagnes réseaux sociaux, réunions publiques, etc.

Nous proposons en outre des **visites du chantier**, de septembre à décembre 2025, pour vous permettre de mieux appréhender la technicité de cette opération de grande ampleur.

Afin de compléter ce dispositif, nous avons souhaité réaliser une **newsletter d'avancement du chantier**. Ce support vous permet de suivre, étape par étape, la progression de l'opération, en toute transparence. Il contient des informations sur des thématiques techniques et environnementales et offre aussi l'opportunité de présenter des métiers du ferroviaire peu connus du grand public.

Je vous en souhaite une bonne lecture.

Laurent Quelet
Directeur régional SNCF Réseau Centre-Val de Loire



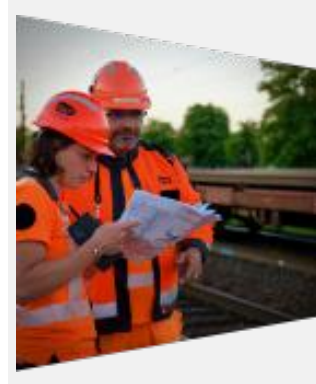
A L'avancement du chantier

Ce chantier de renouvellement débute par un certain nombre d'opérations, qui visent à préparer le chantier principal.

D'avril à août 2025, ces travaux consistent à :

- Sécuriser le site et les ouvrages d'art pour garantir les meilleures conditions d'intervention ;
- Décharger les rails neufs ;
- Renforcer les fondations de la voie sur 300 mètres en gare de Château-Gaillard ;
- Sonder et analyser les matériaux qui seront déposés, pour en revaloriser le maximum ;
- Réaliser les premiers approvisionnements de la base travaux des Aubrais : **26 000 tonnes de ballast** provenant des carrières de Thouars (79) et **44 500 traverses béton** provenant de l'usine Sateba à La Riche (37). Durant les travaux principaux, 60 000 traverses et 46 600 tonnes de ballast seront approvisionnés en complément.

Pendant cette période, les travaux se déroulent de jour, du lundi au vendredi, avec un impact limité sur les circulations ferroviaires. Toutefois, certains ateliers ont été réalisés en continu (jour et nuit) lors des longs week-ends travaux de mai.



Le chiffre du mois

70 km

C'est le linéaire de voie ferrée qui sera entièrement renouvelé (rails, traverses, ballast).



Un métier

Sébastien Roger,
Pilote d'opérations, SNCF Réseau



Je suis chargé de la maîtrise d'ouvrage opérationnelle du chantier. Dans ce cadre, j'assure la **coordination générale** de l'opération, de la conception à la réalisation. Je pilote les marchés d'entreprises dans le **respect des coûts et des délais**, en veillant aux **exigences de sécurité et au respect de l'environnement**.



Le saviez-vous ?

Le déchargement des longs rails soudés



Les rails neufs arrivent par train jusqu'au chantier, en **barres de 432 mètres**. Celles-ci sont ensuite déchargées en ligne depuis une rame spéciale. Afin que leur production émette moins de CO2, les rails employés sont issus d'acier revalorisé dans des filières spécialisées. En tout, ce sont **6 000 tonnes de rails neufs** qui seront posées et autant qui seront recyclées dans une aciérie française ultramoderne (Ascoval).



Déchargement des longs rails soudés à Château-Gaillard durant le week-end de l'Ascension, du 29 mai au 1^{er} juin 2025.

Le chantier en images

Durant le long week-end de l'Ascension, les travaux menés en continu ont consisté à renforcer les fondations de la voie ferrée sur 300 mètres et, en parallèle, à décharger les rails neufs sur 17 km.



Informez-vous

www.sncf-reseau.com/fr/travaux/centre-val-loire/renouvellement-complet-voie-ferree-entre-boisseaux-et-aubrais

Contactez l'équipe SNCF Réseau

Les visites du chantier

SNCF Réseau organise une visite de chantier le **mardi** tous les quinze jours. Le nombre de places est limité à 20 personnes.

16/09 • 30/09 • 14/10 • 28/10 • 06/06 • 30/09 • 14/10 • 28/10 • 05/11 • 18/11 • 02/12 • 16/12



.....

Pour vous inscrire, merci de compléter ce formulaire.

S'inscrire