

« QUI FAIT QUOI ? »

ORGANISATION FONCTIONNELLE DE SNCF RÉSEAU

Engagements de SNCF réseau en matière d'information des résidents ou des personnes présentes au sens du règlement (UE) 284/2013 relatifs à l'utilisation des produits phytopharmaceutiques

NB : Document actualisé au 24 novembre 2025

OFFRE FERROVIAIRE

Pour répondre aux besoins croissants de mobilité et accompagner l'ouverture du marché voyageur, SNCF Réseau développe l'offre ferroviaire sur les 28 000 kilomètres de ligne dont il assure l'entretien, la modernisation et la sécurité.

La maîtrise de la végétation dans les emprises ferroviaires, sur les voies ferrées et leurs abords, est un aspect essentiel de la régularité et de la sécurité des circulations.



VOS INTERLOCUTEURS

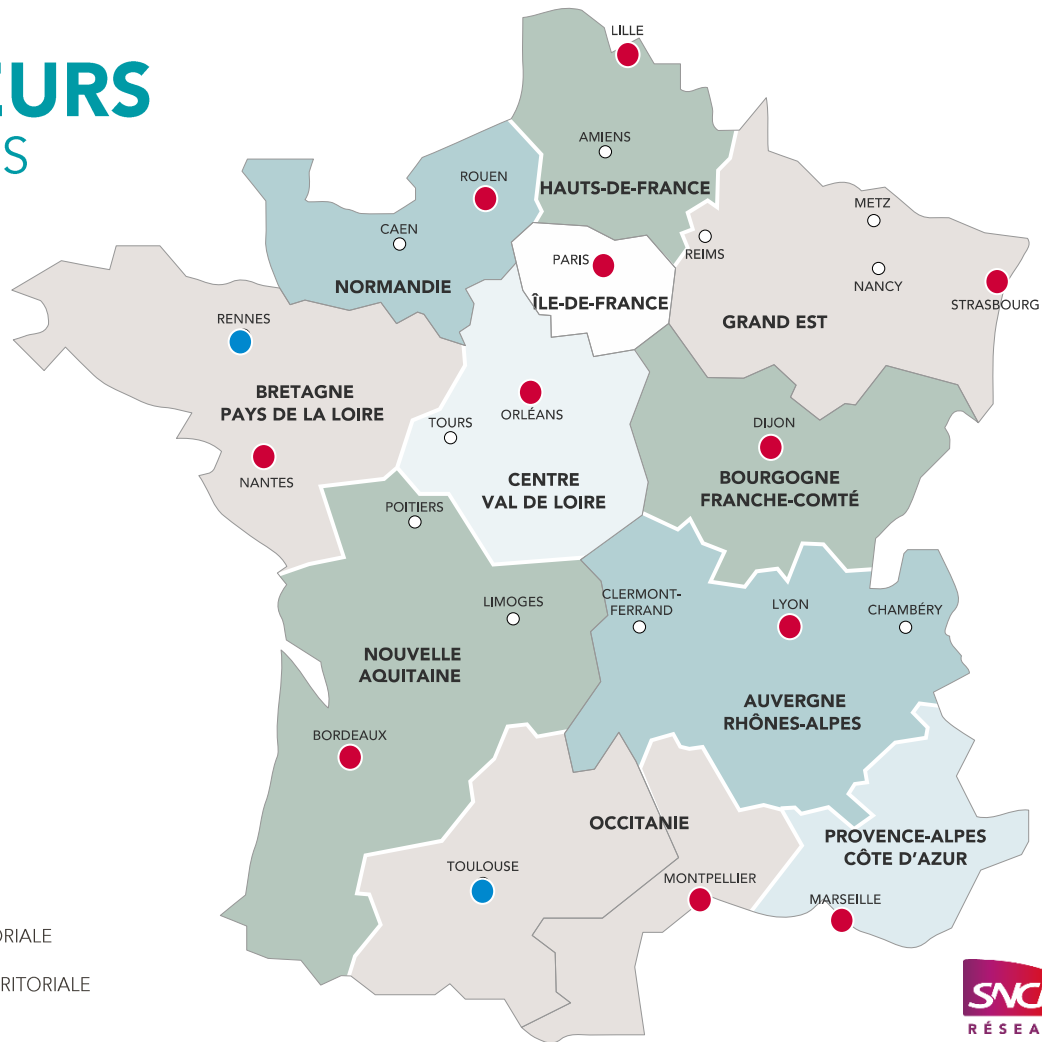
LES DIRECTIONS REGIONALES

Les directions territoriales :

- + Sont les portes d'entrée pour les acteurs du territoire.
- + Assurent la relation commerciale avec les Autorités organisatrices de la mobilité et les opérateurs régionaux (TER) et locaux (Opérateurs ferroviaires de proximité, ports...).
- + Accompagnent les Régions dans leur projet de transport lié à l'ouverture du marché.
- + Réalisent la maîtrise d'ouvrage des projets régionaux cofinancés et de certains projets non cofinancés, notamment de modernisation et d'amélioration des performances du réseau.
- + La Direction générale IDF œuvre pour cette Région

● SIÈGE DIRECTION TERRITORIALE

● ANTENNE DIRECTION TERRITORIALE



LES COORDONNÉES

DES DIRECTIONS REGIONALES DE SNCF RÉSEAU

DIRECTIONS REGIONALES	DIRECTEUR/TRICE TERRITORIALE	ADRESSE POSTALE DE LA DT
HAUTS-DE-FRANCE	Marie-Céline MASSON	SNCF RÉSEAU DIRECTION TERRITORIALE HAUTS-DE-FRANCE 135 Pont de Flandres, 3 ^e étage - 59777 Lille Tél. : 09 72 72 28 24 Email : communication-hdf@reseau.sncf.fr
NORMANDIE	Pierre SABLIER	SNCF RÉSEAU DIRECTION TERRITORIALE NORMANDIE 38 bis, Rue verte - BP 11 066 - 76 173 Rouen Cedex Email : normandie@reseau.sncf.fr
DT GRAND EST	Eve SILBERSTEIN	SNCF RÉSEAU DIRECTION TERRITORIALE GRAND EST 15, rue des Francs-Bourgeois - 67082 STRASBOURG Tel : 09 88 81 68 00 – Email : communication.grandest@reseau.sncf.fr
CENTRE-VAL DE LOIRE	Laurent QUELET	SNCF RESEAU - DIRECTION REGIONALE CENTRE-VAL DE LOIRE 3B rue Pierre Gilles de Gennes CS 42420 - 45032 ORLEANS Cedex 1
BOURGOGNE FRANCHE-COMTE	Maxime CHATARD	SNCF RÉSEAU DIRECTION REGIONALE BOURGOGNE FRANCHE-COMTÉ 22, rue de l'Arquebuse - 21000 DIJON Email : contact.bfc@reseau.sncf.fr
AUVERGNE RHONES ALPES	Béatrice LELOUP	SNCF RÉSEAU DIRECTION REGIONALE AUVERGNE RHONES ALPES 78, rue de la Villette - 69003 LYON Email : contact.aura@reseau.sncf.fr

LES COORDONNÉES

DES DIRECTIONS TERRITORIALES DE SNCF RÉSEAU

DIRECTIONS TERRITORIALES	DIRECTEUR/TRICE TERRITORIALE	ADRESSE POSTALE DE LA DT
PROVENCE-ALPES-COTE D'AZUR	Karim TOUATI	SNCF RÉSEAU DIRECTION REGIONALE PROVENCE-ALPES-CÔTE D'AZUR 5, rue de Crimée – 13003 MARSEILLE Email : contact-paca@reseau.sncf.fr
OCCITANIE	Catherine TREVET	SNCF RÉSEAU DIRECTION REGIONALE OCCITANIE 10, rue Mère Elise RIVET - Immeuble 1Pulsion CS 12140 - 31017 TOULOUSE CEDEX 2 Email : occitanie@reseau.sncf.fr – Tel : 09.88.81.65.91
NOUVELLE-AQUITAINE	Jean-Luc GARY	SNCF RÉSEAU DIRECTION REGIONALE NOUVELLE-AQUITAINE Immeuble le Spinnaker - 17 rue Cabanac – CS 61926 33081 Bordeaux Cedex - Tel : 09.71.99.40.59
BRETAGNE-PAYS DE LOIRE	Frédéric ÉTÈVE	SNCF RÉSEAU DIRECTION REGIONALE BRETAGNE-PAYS DE LOIRE Immeuble le Henner - 1 rue Marcel Paul - BP 34112 – 44041 NANTES Cedex 1 – Tel : 02.49.09.52.37
(DGA) ILE-DE-FRANCE	Séverine LEPERE	SNCF RÉSEAU DIRECTION GÉNÉRALE ILE-DE-FRANCE Campus Rimbaud - 10, rue Camille Moke - CS 80001 – 93212 LA PLAINE SAINT-DENIS

ORGANISATION DE LA MAÎTRISE DE LA VÉGÉTATION CHEZ SNCF RÉSEAU

